



**ISTITUTO COMPrensIVO “T.BONATI”- BONDENO (FE)**

Via Gardenghi n° 5- BONDENO CAP. 44012- Tel. 0532-898077

Codice meccanografico FEIC802005- C.Fiscale: 93053630385- Codice Univoco Fatturazione elettronica: UFUI4I

Sito: [www.icbonatibondeno.gov.it](http://www.icbonatibondeno.gov.it)- EMail: [feic802005@istruzione.it](mailto:feic802005@istruzione.it) – [feic802005@pec.istruzione.it](mailto:feic802005@pec.istruzione.it)

ccb: Monte dei Paschi di Siena SPA- Agenzia di Bondeno - IT 62 X 01030 67190 000010283110-Conto Tesoreria Unica 0311681



Open day

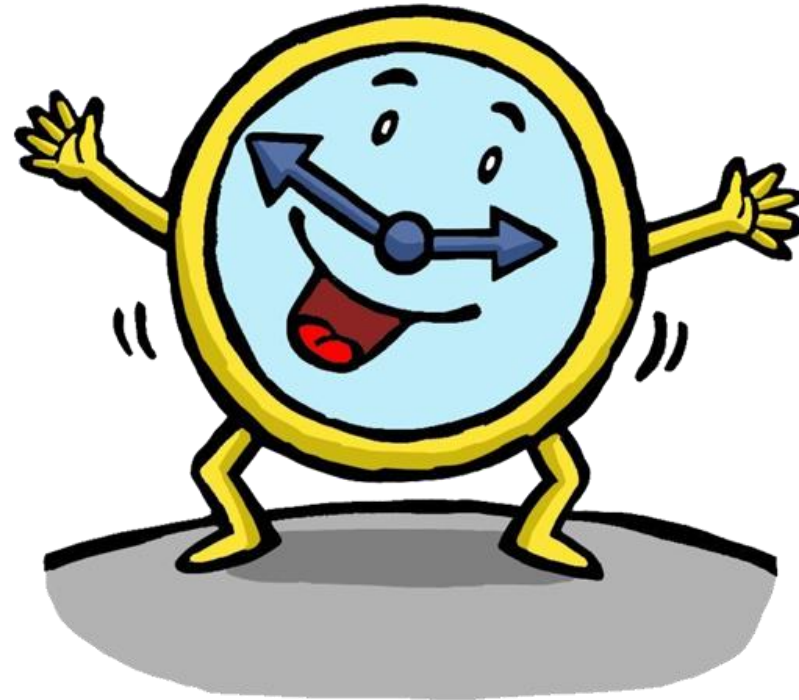


9-10 gennaio  
2020

Organizzazione  
oraria a.s.  
2020/2021

**30 ORE  
SETTIMANALI**

**Tempo ordinario**



# ORARIO SETTIMANALE



- DA LUNEDI' A SABATO
- ORARIO ANTIMERIDIANO
- DALLE **8.10** ALLE **13,10**
  
- **INGRESSO ORE 8,05**

## Ripartizione delle discipline

Discipline	ore
Italiano	5
Geografia	2
Approfondimento in materie letterarie	1
Matematica e scienze	6
Inglese	3
Francese	2
Musica	2
Arte	2
Tecnologia	2
Ed. fisica	2
Religione o alternativa	1
Ore settimanali	30





## Approfondimento in materie letterarie

- È stato introdotto dall'a.s. 2009/2010 in tutte le classi del tempo ordinario
- È un'ora dedicata ad attività di potenziamento e/o consolidamento nell'ambito linguistico-letterario
- Le lezioni vengono impartite dall'insegnante di Lettere.

- Possibilità di avvalersi o meno dell'insegnamento della Religione Cattolica
- È possibile cambiare scelta **SOLO** ad inizio di anno scolastico sia per la scelta IRC che per le altre attività (alternativa/studio assistito/ingresso-uscita)

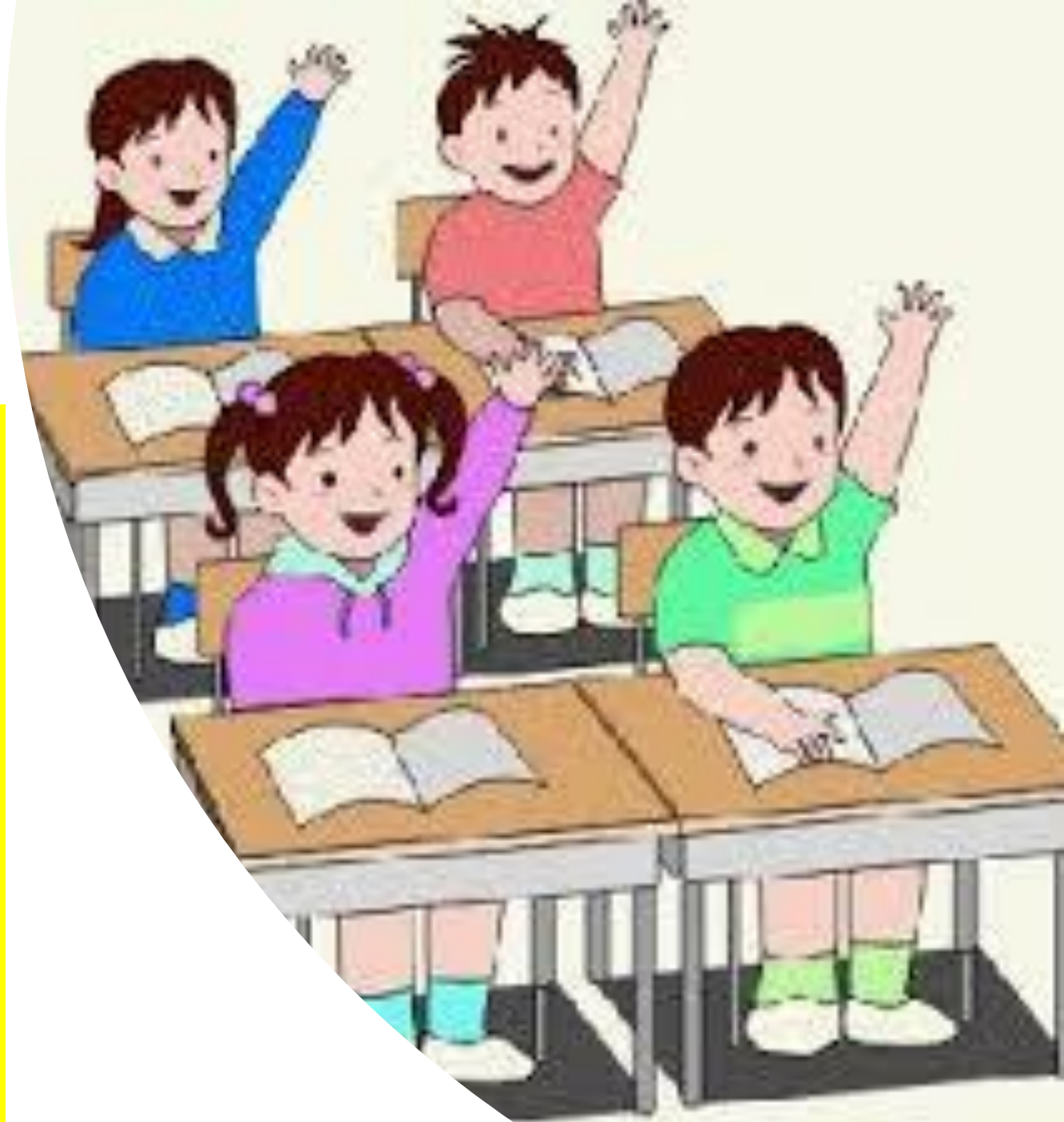




# La formazione delle classi

---

- Omogenee tra loro.
- Eterogenee al loro interno.
- Estrazione della sezione, dopo aver formato il gruppo classe.
- I criteri sono approvati dal Consiglio di Istituto (vedi sezione Servizi/Regolamenti sul sito della scuola) e applicati dalla commissione nominata per la formazione delle classi.



# Iscrizioni online

Occorre registrarsi sul sito  
<http://www.istruzione.it/iscrizionionline>

∟

Registrazione al portale già dal 27  
Dicembre 2019.

**Dal 7 al 31 Gennaio 2020**

2 opzioni

**Iscrizione  
da casa  
online**

**Iscrizione con assistenza in  
segreteria**  
*Tel. 0532-898077*  
**Su prenotazione**



#94273472





**LINK**

<http://www.istruzione.it/iscriziononline>

## Registrazione

Dalle ore 9:00

del 27 dicembre 2019

si può accedere alla registrazione per ottenere le credenziali di accesso al servizio

La registrazione deve essere effettuata **dal genitore o da chi esercita la responsabilità genitoriale**. Chi si fosse già registrato non dovrà ripetere tale operazione.

Chi ha un' **identità digitale SPID** (Sistema Pubblico di Identità Digitale) non deve fare la registrazione e può accedere al servizio a partire dal 7 gennaio 2020.



REGISTRATI

## Iscrizione

Dalle ore 8:00 del 7 gennaio

alle ore 20:00 del 31 gennaio 2020

sono aperte le iscrizioni alle classi prime delle scuole primarie e secondarie di primo e di secondo grado

Le iscrizioni on line sono obbligatorie per le **scuole statali** e facoltative per le **scuole paritarie**; riguardano anche i corsi di istruzione e formazione dei **Centri di formazione professionale** regionali delle regioni che hanno aderito alla procedura: Calabria, Lazio, Liguria, Lombardia, Molise, Piemonte, Sardegna, Sicilia, Umbria e Veneto.



ACCEDI AL SERVIZIO

↑ Torna su

# Cosa serve



## 1 Credenziali

Per accedere al servizio Iscrizioni on line è necessario avere un **codice utente** e una **password**.

- Puoi ottenere le credenziali (codice utente e password) attraverso la [registrazione](#).
- Se hai un' [identità digitale SPID](#) (Sistema Pubblico di Identità Digitale) puoi accedere con le credenziali del gestore che ha rilasciato l'identità.
- Se sei un docente in possesso di **credenziali Polis**, puoi utilizzare queste.



## 2 Codice della scuola

Per accedere alla domanda di iscrizione occorre conoscere il **codice della scuola** o del Centro di Formazione Professionale (CFP) prescelto. Puoi trovare il codice della scuola/CFP attraverso [Scuola in Chiaro](#).

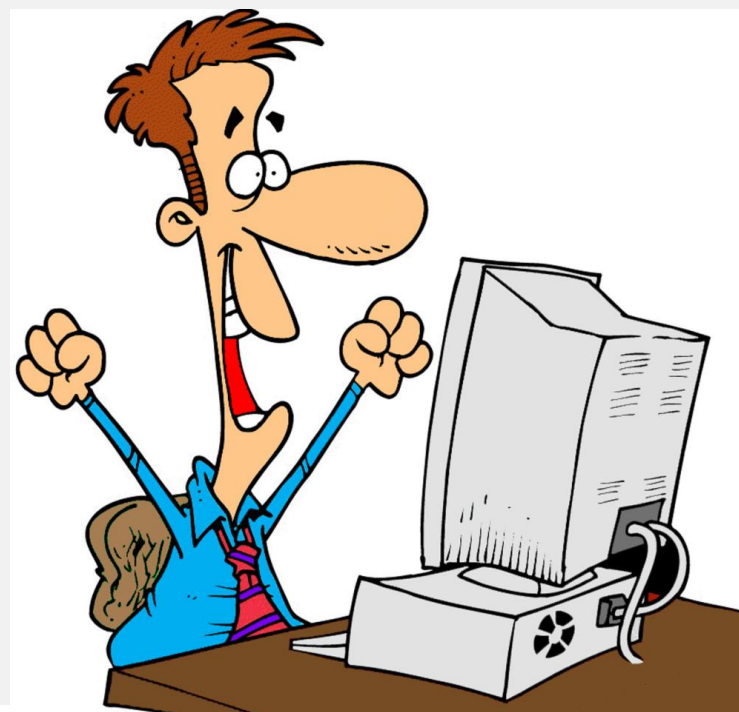
Poiché è possibile indicare nella domanda, elencandole in ordine di preferenza, fino a tre scuole, i codici da conoscere potrebbero essere tre.



FAQ  
(TEMATICHE)



CONTATTACI







## Come registrarsi

### (per chi non ha un'identità SPID o credenziali Polis)

Per accedere al modulo di registrazione, cliccare sul pulsante REGISTRATI posto in alto a sinistra dello schermo.

Nella pagina "**Registrati**" occorre seguire un breve percorso:

- prima viene chiesto di inserire il proprio **codice fiscale** e di selezionare la casella di sicurezza "Non sono un robot";
- nel passaggio successivo viene chiesto di compilare una scheda con i dati anagrafici e l'indirizzo e-mail (da digitare due volte per sicurezza);
- completata la scheda, è possibile visualizzare il riepilogo dei dati inseriti. Se i dati sono corretti, si deve selezionare "conferma i tuoi dati" per completare la registrazione; altrimenti cliccare su "torna indietro" per tornare al passaggio precedente ed effettuare le correzioni necessarie.

Successivamente si riceve una e-mail all'indirizzo che è stato indicato, in cui è riportato un link sul quale si dovrà cliccare per confermare la registrazione.

A questo punto, verrà inviata una seconda e-mail con le credenziali (nome utente e password) per accedere al servizio Iscrizioni on line.

Al **primo accesso** al servizio viene richiesto di cambiare la password che è stata inviata via e-mail.

La password modificata deve essere di almeno 8 caratteri e deve includere: un numero, una lettera maiuscola e una lettera minuscola.

Sempre al primo accesso, l'applicazione chiede anche di confermare o integrare i dati di registrazione (abilitazione al servizio). Una volta inseriti e confermati i dati è possibile procedere con l'iscrizione.

## Come compilare e inoltrare la domanda

Effettuata la registrazione, si può entrare nell'applicazione cliccando sul bottone "**ACCEDI AL SERVIZIO**", e digitando le proprie credenziali.

Entrato nell'applicazione, clicca sulla voce "**Presenta una nuova domanda di iscrizione**" ed inserisci il codice identificativo della scuola o del CFP prescelto.

Il modello di domanda on line è composto da due sezioni:

- nella **prima** viene richiesto di inserire i dati anagrafici dell'alunno e altre informazioni necessarie per l'iscrizione;
- nella **seconda** vengono richieste informazioni di specifico interesse della scuola prescelta (utili per esempio all'accoglimento delle domande o alla formazione delle classi).

Alcuni dati richiesti sono obbligatori, *in quanto necessari* per l'iscrizione (prima sezione), altri facoltativi (seconda sezione).

Una volta inserite le informazioni richieste, la domanda può essere visualizzata per controllarne la correttezza.

A questo punto, il modulo può essere inoltrato on line alla scuola, cliccando sul pulsante "**Inoltra la domanda**".

### **ATTENZIONE**

La domanda, una volta inviata alla scuola, non può più essere modificata. In caso occorresse apportare delle modifiche, è necessario contattare la scuola destinataria della domanda che può restituirla, sempre attraverso il portale.

In caso di problemi è possibile contattare la scuola di destinazione che fornirà il proprio aiuto anche compilando la domanda on line per conto delle famiglie.







k1609593 www.fotosearch.com

La famiglia riceve via e-mail tutti gli **aggiornamenti sullo stato della domanda** sino alla conferma di accettazione finale.

Lo stato della domanda può essere:



**"Inoltrata"**, ovvero è stata recapitata alla prima scuola o al CFP scelto, che, dopo la chiusura delle iscrizioni, inizierà a valutarla insieme a tutte le altre domande pervenute;



**"Restituita alla famiglia"** (solo durante il periodo delle iscrizioni), quando la scuola o il CFP restituisce alla famiglia la domanda già inoltrata (o su richiesta della famiglia stessa o su iniziativa della scuola/CFP) per integrare alcune informazioni mancanti. Una domanda restituita, dopo le modifiche, deve essere nuovamente inoltrata;



**"Accettata"**, quando la domanda è accolta dalla scuola o dal CFP destinatario dell'iscrizione;



**"Smistata"**, quando - in caso d'indisponibilità di posti o in assenza dei requisiti indicati nei criteri di accoglimento delle domande - viene inoltrata alla scuola o al CFP indicato dalla famiglia come soluzione alternativa.

Tutte le variazioni di stato della domanda saranno notificate via e-mail agli indirizzi forniti nella procedura di registrazione.

L'iter della domanda può essere seguito anche attraverso il servizio di Iscrizioni on line cliccando sulla voce **"Visualizza Situazione Domande"**.

# Sito della scuola

<http://www.icbonatibondeno.edu.it/>



<https://cercalatuascuola.istruzione.it/cercalatuascuola/istituti/FEIC802005/ic-tbonati-bondeno/>



Ampliamento  
dell'offerta formativa

# LEGAL-MENTE

## Progetti:

- Progetto d'Istituto Cyberbullismo Insieme per dire...STOP BULLYING!
- Piccoli amici della strada
- Imparare Circolando
- Educazione Stradale con Polizia Municipale
- Consiglio comunale dei ragazzi e delle ragazze
- Educazione civica- Puliamo il mondo
- Educazione civica - I Vigili del Fuoco a scuola
- Progetto AVIS Bondeno
- 118 Adolescenti
- 118 Bimbi
- Iniziative Prefettura di Ferrara- Protocollo d'Intesa per la prevenzione e la lotta ai fenomeni del bullismo e delle devianze giovanili
- Progetto "Punto di Vista"- Promosso da Promeco-Piccolo Principe





## SPERIMENTAL - MENTE

Progetti:

- Settimana della Matematica
- P-greco
- Giochi Matematici Pristem
- Progetto d'Istituto PIANTIAMO-LA
- Progetto Orto- Oasi didattica







## ORIENTATIVA - MENTE Progetti

- Progetto di Continuità per alunni DVA a.s. 2019/20
- Progetto Continuità, classi ponte Primaria- Sec. I grado
- Continuità Infanzia-Primaria
- Continuità ed Orientamento (classi 5 Bondeno + Scortichino)
- Progetto sperimentale sull'orientamento degli alunni con disabilità
- Operazioni Orientative per il successo

# INCLUSIVA – MENTE

## Progetti

- **Progetto Intercultura- La cosa più importante**
- **Progetto Intercultura- “Una Lingua per...” - alfabetizzazione lingua italiana**
- **Madre Lingua Inglese**
- **Recupero Lettere**
- **Recupero di matematica e preparazione all’esame**





# MENS SANA

## Progetti

# Sport

- Più sport per tutti nessuno escluso
- Giochi sportivi studenteschi di Atletica leggera
- Avviamento al nuoto e motricità acquatica in orario curriculare, Ritmo e sport
- Arti marziali,
- Tiro con l'arco, Calcio e calcio a cinque, baseball
- Pallavolo, Pallacanestro, Pallamano. •
- Centro Sportivo Scolastico : - Atletica leggera su pista e Corsa campestre - Giochi sportivi di squadra (calcio a cinque, Pallacanestro, Pallamano, Pallavolo)



ARTI MARZIALI



TIRO CON L'ARCO



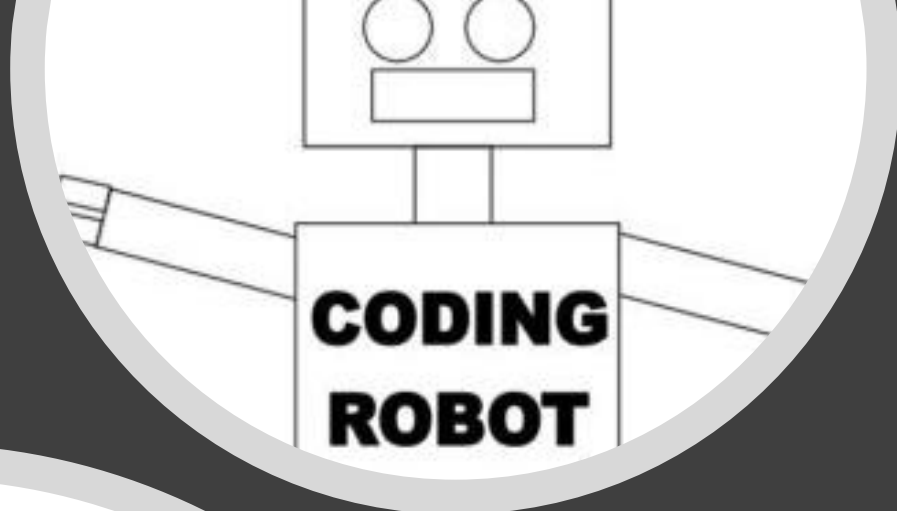
CALCIO



NUOTO



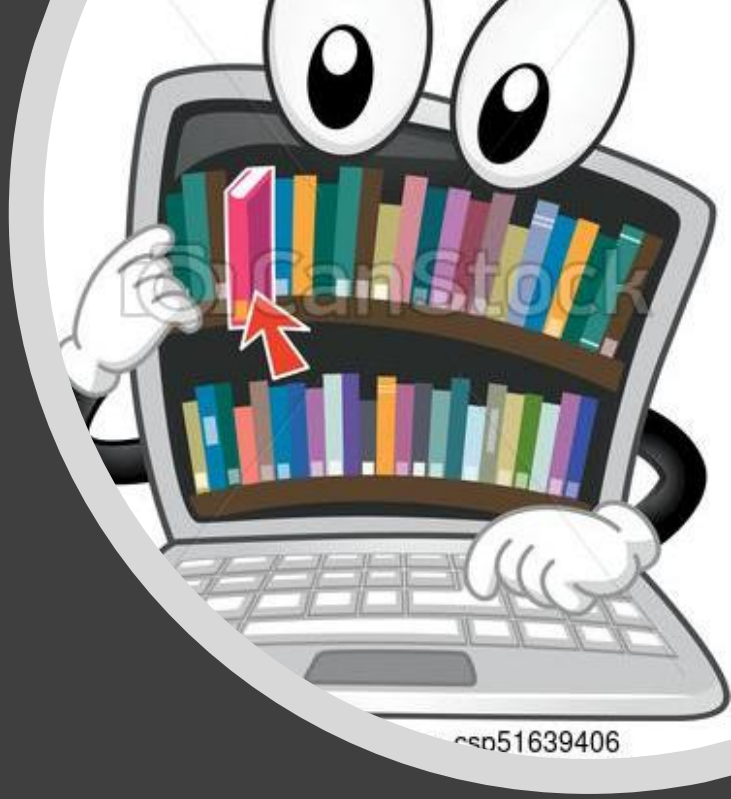
CORSA  
CAMPESTRE



CODING



ATELIER DIGITALE



BIBLIOTECA DIGITALE



ZAINO LEGGERO

# DIGITAL – MENTE PROGETTI

# PER UNA ECOLOGIA DELLA MENTE PROGETTI



- Piccoli passi verso il futuro
- Musicoterapia per crescere insieme
- World Art Day: Claude Monet
- Sezione apprendimento pratico della musica
- STIL-ART
- Tutti in festa
- Singing and dancing with us
- Alla Conquista della Piuma d'Aquila
- Il Principe e la melanzana
- Tutti in festa in fattoria



# PROGETTI IN COLLABORAZIONE CON IL COMUNE DI BONDENO

- Consiglio comunale dei ragazzi e delle ragazze
- Incontriamo il Sindaco
- Educazione civica- Puliamo il mondo
- La musica va a scuola
- Teatro con "Luigi Dal Cin"
- Spettacolo di fine anno
- Insieme è più facile
- Percorsi con la Biblioteca Comunale
- Oggi Dialetto
- I Vigili del Fuoco a scuola
- Progetto "Archeologia
- Progetto «Teodoro Bonati»
- Il Natale nella nostra tradizione
- Dalla tela all'estemporanea
- Progetto Adolescenti
- Imparare Circolando 18
- Educazione Stradale con Polizia Municipale (Sec I°, classi 2°)- -



*VI  
ASPETTIAMO*



GRAZIE